



ENTLASTUNG FÜR DEN VERTRIEB

durch den FIS/edc Kundenauftragsmonitor

Automatisierte Verbuchung von Kundenaufträgen in SAP

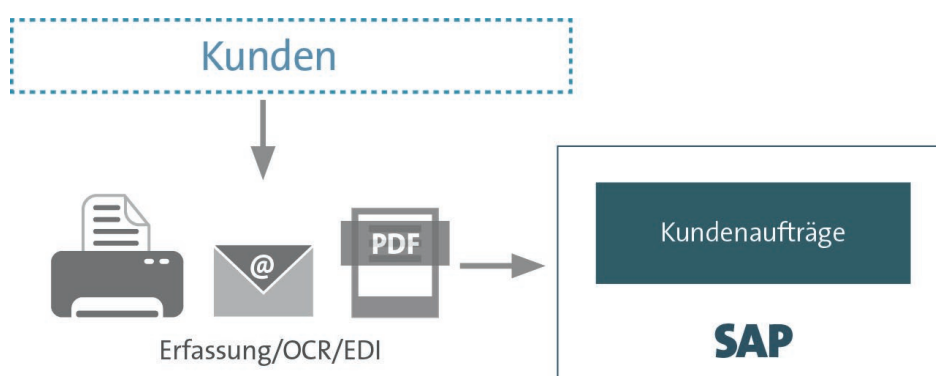
FIS/edc ist eine SAP-Optimierung für das Dokumentenmanagement in den Bereichen Finanz- und Rechnungswesen, Einkauf und Beschaffung sowie für den Vertrieb. Sie steht für eine ganzheitliche Anbindung und Integration von Kunden und Lieferanten an das bestehende SAP-System – unabhängig von der vorhandenen Architektur, an die die Dokumentenmanagement-Optimierung angepasst wird. Einen Teil der Optimierung bildet der Kundenauftragsmonitor zur automatischen Verarbeitung von Kundenaufträgen.

Nahtlos in die ERP-Lösung integriert, sorgt der Kundenauftragsmonitor für schnelle und effiziente Geschäftsprozesse. Senden Ihnen Ihre Kunden den Auftrag in Papierform oder als PDF zu, werden die Belege über eine OCR-Dokumentenerkennung mit exzellenten Erkennungsraten ausgelesen. Außerdem unterstützt der Kundenauftragsmonitor die Verarbeitung von elektronischen Belegen wie z. B. das EDI-Format. Somit können fehlerhafte EDI-Aufträge direkt vom Vertriebsmitarbeiter bearbeitet werden (Entlastung der IT).

Die eingegangenen Dokumente werden über die SAP-Standard IDoc-Schnittstelle direkt in das SAP-System importiert und werden im Kundenauftragsmonitor angezeigt. Umfangreiche Prüf- und Matching-Routinen bei der IDoc-Einarbeitung ermöglichen eine automatische Verarbeitung der eingegangenen Kundenaufträge, d. h. bei korrekten Kundenbestellungen, mit oder ohne Bezug zu Vorgängerbelegen (z. B. Angebote, Kontrakte), wird der Beleg systemseitig angelegt und die logistische Kette kann angestoßen werden.

IHR NUTZEN

- Entlastung im operativen Tagesgeschäft
- Optimierung der Prozesse im Vertriebsinnendienst
- Zeitersparnis durch Automatisierung der Auftragsverarbeitung
- Einheitlicher Prozess für alle Eingangskanäle (OCR, E-Mail, EDI)
- Vollständige Dokumentation
- Direkte Kommunikation mit Kunden und internen Mitarbeitern durch integriertes Mailingsystem
- Hilft Ihrem Unternehmen bei der Digitalen Transformation



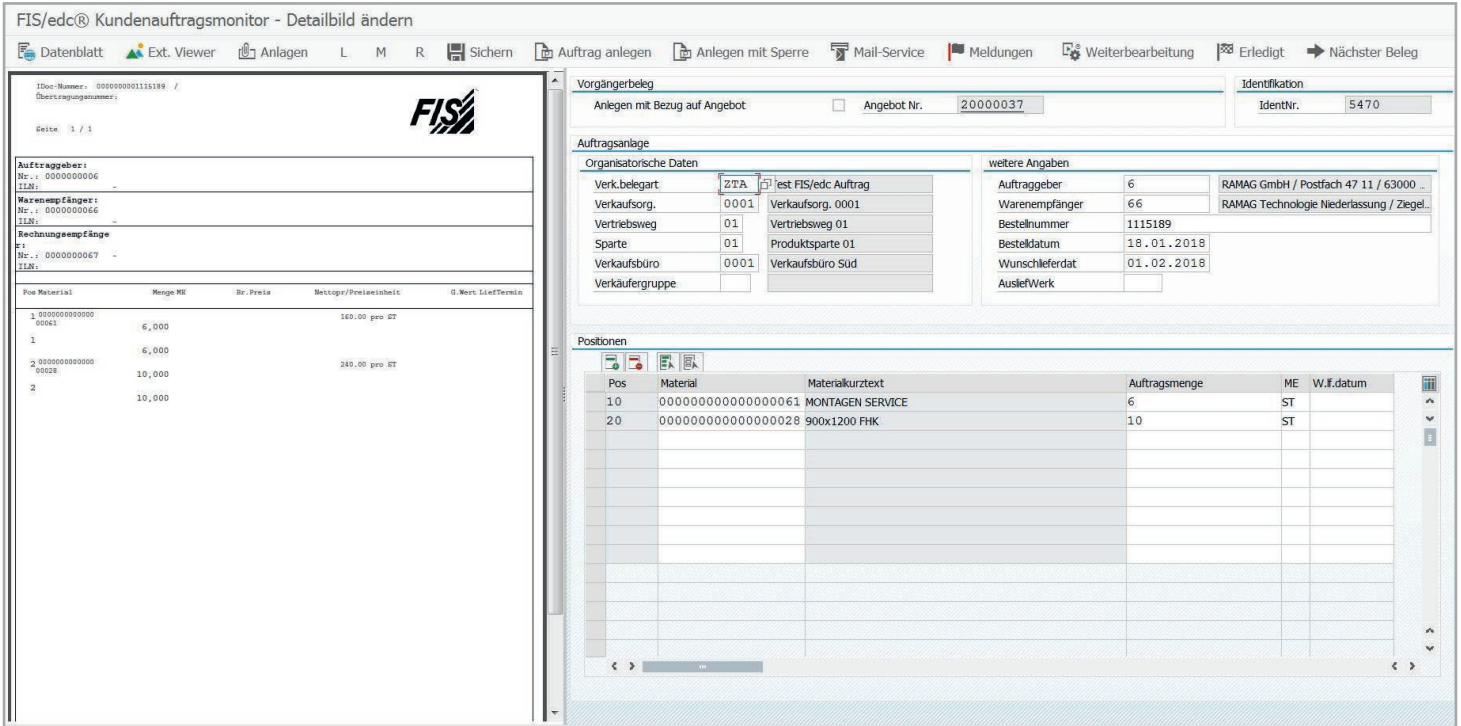


Abb. 1: Detailbild FIS/edc Kundenauftragsmonitor

Komfortable Nachbearbeitung ist jederzeit möglich

Alle relevanten, aus den Dokumenten ausgelesenen Daten werden mit den Stammdaten abgeglichen. Im Customizing können zusätzliche Pflichtinformationen zu den Standard SAP-Pflichtfeldern für die automatische Auftragserstellung definiert werden. Fehlende Informationen lassen sich schnell und einfach identifizieren. Im Detailbild des Monitors werden alle Informationen, die zur Überprüfung benötigt werden, übersichtlich dargestellt (Abb. 1). Der Kundenauftragsmonitor ermöglicht so die fachliche-inhaltliche Nachbearbeitung von Aufträgen, die im System eingegangen sind und nicht automatisch verbucht werden konnten. Diese unvollständigen oder fehlerhaften Aufträge können dem zuständigen Sachbearbeiter zur Prüfung zugewiesen werden. Dieser sieht im Übersichtsbild die ermittelten Daten in tabellarischer Form und kann die benötigten Korrekturen oder Ergänzungen durchführen.

Bei Rückfragen zum Auftrag kann mit dem Kunden direkt aus dem SAP heraus eine E-Mail-Kommunikation angestoßen werden (Abb. 2). Anhand von Textbausteinen kann dieser Prozess für den Vertriebsmitarbeiter vereinfacht werden. Die E-Mails werden im PDF-Format in der Anlagenliste zum SD-Auftrag abgelegt bzw. archiviert.

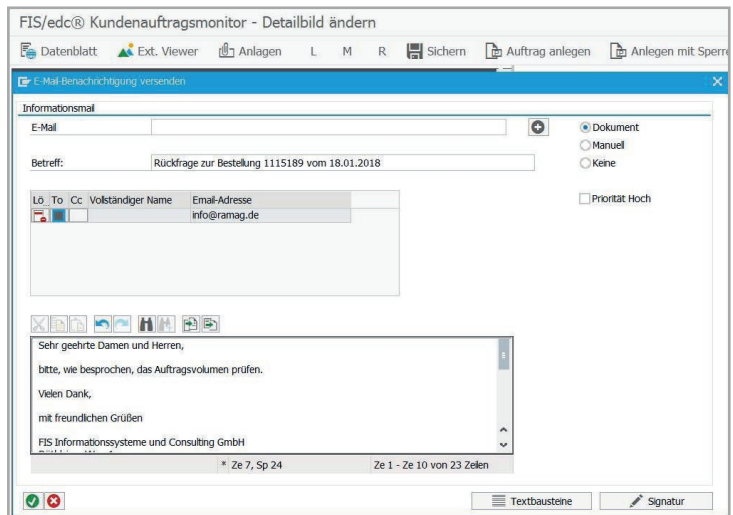


Abb. 2: E-Mail-Kundenkommunikation FIS/edc Kundenauftragsmonitor