

## PROZESSAUTOMATISIERUNG IM RECHNUNGSWESEN mit dem *FIS/edc* Rechnungsmonitor

### Rechnungseingangsverarbeitung

*FIS/edc* ist eine SAP-Optimierung für das Dokumentenmanagement in den Bereichen Finanz- und Rechnungswesen, Einkauf und Beschaffung sowie für den Vertrieb. Sie steht für eine ganzheitliche Anbindung und Integration von Kunden und Lieferanten an das bestehende SAP-System – unabhängig von der vorhandenen Architektur, an die die Dokumentenmanagement-Optimierung angepasst wird. Einen Teil der Optimierung bildet der Rechnungsmonitor zur automatischen Verarbeitung von Eingangrechnungen.

### Die passende Monitoranwendung je nach Dokumentenart

Die automatisierte Rechnungseingangslösung von *FIS/edc* ist ein Baustein im Gesamtprozess Purchase-to-Pay. Durch sie wird eine stufenweise Erhöhung des Automatisierungsgrads der Rechnungsverarbeitung erreicht.

Im Finanz- und Rechnungswesen gehen Rechnung per PDF, in Papierform oder über ein elektronisches Verfahren ein. Die automatische Verarbeitung von Eingangrechnungen und Zahlungssavisen in Papierform oder als PDF erfolgt über eine OCR-Dokumentenerkennung mit exzellenten Erkennungsraten. Außerdem unterstützt die Software elektronische Belege wie EDI-Formate oder ZUGFeRD. Nach dem Einlesen der Dokumente findet eine automatische Zuordnung zu den vorhandenen Datensätzen im SAP-System statt. Die Belege werden im Rechnungsmonitor visuell und mit allen ausgelesenen Informationen dargestellt (Abb. 1). Dort ist durch die große Auswahl an Funktionen zur Rechnungsprüfung eine schnelle und effiziente Bearbeitung garantiert.

Schließlich wird die Rechnung in einen Prüfungsworkflow geleitet. Hat sie diesen erfolgreich durchlaufen, kann sie verbucht werden.

### IHR NUTZEN

- Zeiteinsparung und Senkung der Fehlerquote durch hohen Automatisierungsgrad
- Verbessertes Liquiditätsmanagement durch maximale Ausschöpfung von Skonto
- Rechnungsverarbeitung für verschiedene Prozesse und Formate einsetzbar
- Ortsunabhängige Genehmigungen durch mobile Freigaben
- Strukturierte Historie für schnelle Analyse und zur vollständigen Nachvollziehbarkeit
- Verfügbarkeit für viele Länder und Sprachen
- Hilft Ihrem Unternehmen bei der digitalen Transformation

### Vollintegration in SAP und intuitive Bedienung – kosten- und zeitsparend

Skontoverluste, Mahnkosten und intransparente Genehmigungsprozesse gehören der Vergangenheit an. Durch die Prozessüberwachung erzielen Sie vollständige Transparenz Ihrer Abläufe in der Rechnungsverarbeitung. Sie reduzieren Ihre Kosten durch automatisierte und effiziente Geschäftsvorgänge in der Buchhaltung.

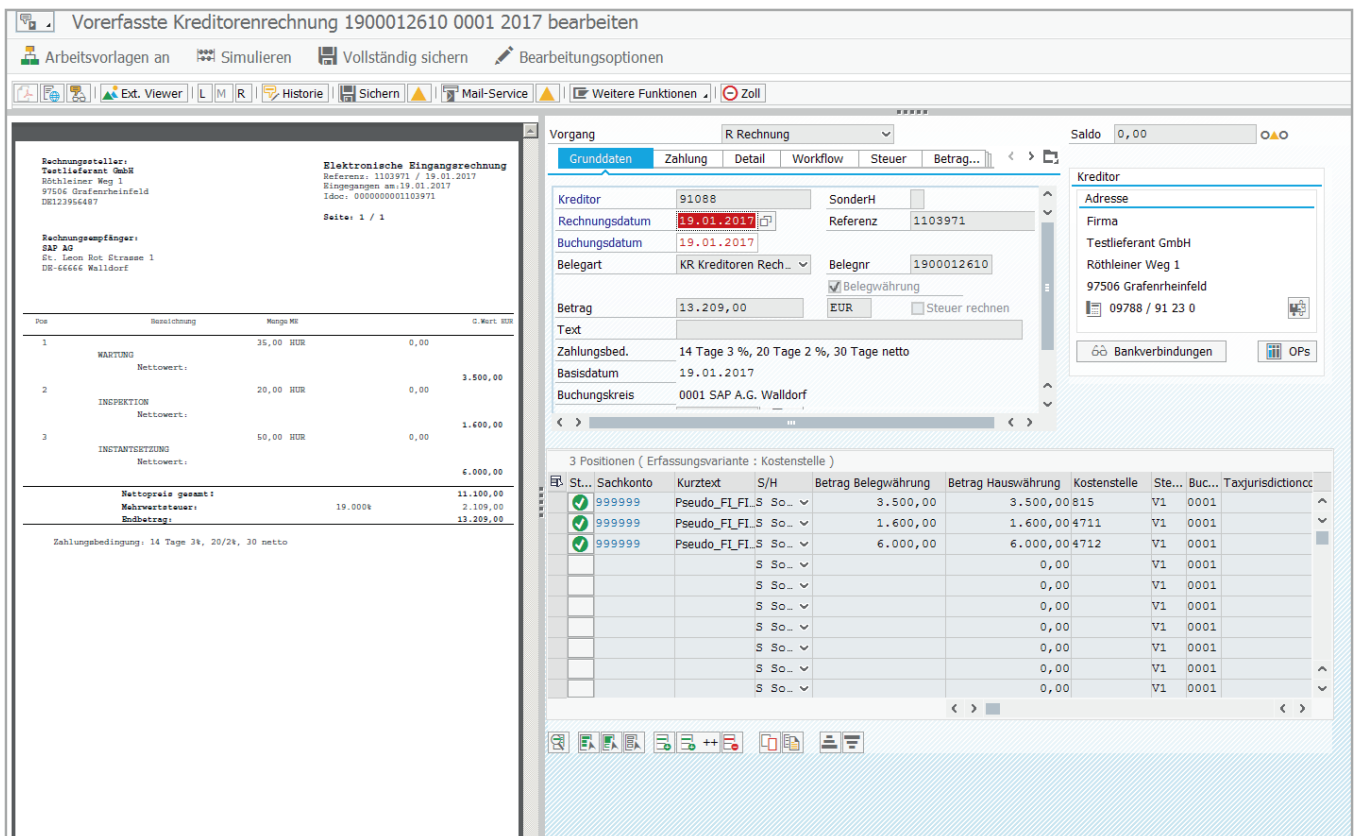


Abb. 1: Detailbild FIS/edc Rechnungsmonitor

Beim Eingang von Rechnungen erfolgt ein automatischer Abgleich mit offenen Debitor- oder Kreditor-Posten. Ergibt sich kein Match, ist eine unkomplizierte Nachbearbeitung oder ein elektronischer Workflow zur Klärung möglich.

Dabei werden folgende Prozesse zur Änderung und Anreicherung der Daten unterstützt:

- Nachbearbeitung bei Preis-/Mengenabweichungen
- Erstellung von Ablehnungsschreiben an Lieferanten
- Weiterleitung einer Rechnung in den Arbeitsvorrat eines Kollegen
- Anstoßen des Genehmigungsprozesses
- (Mobile) Genehmigung einer Rechnung
- Buchung ohne Zahlungssperre
- Stornierung eines Belegs

### Belegbearbeitung – schnell, transparent und kostengünstig

Alle relevanten, aus den Dokumenten ausgelesenen Daten werden mit den Stammdaten abgeglichen und die extrahierten Informationen in SAP überführt. Der FIS/edc Rechnungsmonitor ermöglicht auch die fachlich-inhaltliche

Nachbearbeitung von Eingangsrechnungen, die im System eingegangen sind und nicht automatisch gebucht werden konnten. Unvollständige oder fehlerhafte Rechnungen können dem zuständigen Sachbearbeiter zur Prüfung zugewiesen werden. Dieser sieht im Übersichtsbild die ermittelten Rechnungsdaten in tabellarischer Form inklusive des Ampelstatus des Bearbeitungsworkflows. Nun kann eine Nachbearbeitung außerhalb des SAP-Systems stattfinden.

Interne Belegzuordnungen, Positionsabgleiche und eine Anreicherung der Daten bieten die Grundlage für eine direkte Verbuchung eines Rechnungsbelegs in SAP. Elektronische Rechnungen lassen sich optional als visualisiertes PDF revisionssicher archivieren.

Das angebundene Prozess- und Genehmigungsverfahren rundet die Möglichkeiten einer automatisierten Rechnungsprüfung ab. Dieses ermöglicht die komplett papierlose Freigabe, sorgt für einen optimierten Durchfluss der Rechnung und erhöht die Transparenz für das Management. Hat eine Rechnung den Freigabe-Workflow durchlaufen und ist genehmigt, schlägt sie wieder zur Kontierung und Bezahlung in der Buchhaltung auf.

Die Prozessüberwachung mit dem Lifecycle-Manager erfolgt über die komplette Prozesskette, sodass lange Prozesszeiten identifiziert werden können. Das umfangreiche Reporting ermöglicht u. a. eine grafische Auswertung.