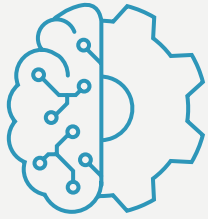




Ausbilder entlasten und bei Auszubildenden punkten –

DIE AUSBILDUNGSTOOLS VON FIS

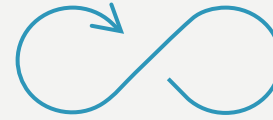




Intelligente Ausbildungsplanung einfach und strukturiert



Tätigkeitsnachweise mobil erstellen und kontrollieren



Digitale Genehmigung ohne Medienbrüche, inkl. Widerruf



Zertifizierte Sicherheit und Datenhaltung

In Zeiten des Fachkräftemangels ist eine starke Ausbildung im eigenen Betrieb der Schlüssel zum Erfolg. Im Wettbewerb um die Nachwuchskräfte müssen Ausbildungsbetriebe neue Wege gehen und der Generation „Always-On“ auf digitaler Augenhöhe begegnen. Darum ist es heute wichtiger denn je, auch in der Ausbildung auf moderne Methoden und digitale Abläufe zu setzen. So stärken Unternehmen nicht nur ihr Image als moderner Arbeitgeber, sondern entlasten Ausbildungsverantwortliche und Ausbilder erheblich.

DAS FIS/BERICHTSHEFT: AUSBILDUNGSNACHWEISE MOBIL ERFASSEN UND KONTROLLIEREN

Das digitale Berichtsheft unterstützt Ausbilder und Ausbildungsverantwortliche ganzheitlich bei der Nachweiskontrolle. Die **zeit- und ortsunabhängige Durchsicht und Genehmigung** der Tätigkeitsnachweise, inklusive Genehmigungswiderruf, machen die Kontrolle der Ausbildungsnachweise zur Leichtigkeit. Feedback kann dabei schnell und einfach per Kom-

mentarfunktion an die Azubis gesendet werden. Durch strukturierte Übersichten behalten Ausbilder stets den **aktuellen Stand der Berichte und Noten** im Blick. Auch für die Auszubildenden bietet die digitale Form der Berichtsheftführung **ohne Medienbrüche** viele Vorteile. Das Erfassen der Berichte ist einfach und unkompliziert sowohl am PC als auch auf mobilen Endgeräten möglich – auch ganz flexibel dank Spracherfassung. Die erfassten Berichte können zudem formatiert werden. So gehören Rechtschreibfehler oder eine unleserliche Handschrift der Vergangenheit an. Die fertigen Tätigkeitsnachweise werden automatisch dem zuständigen Ausbilder zugestellt. Auch ein Vergessen oder Verlieren des Berichtshefts ist ausgeschlossen, denn die Daten sind jederzeit sicher gespeichert.

DER FIS/AUSBILDUNGSPLANER: AUSBILDUNGSPLÄNE STRUKTURIERT UND FEHLERFREI ERSTELLEN

Mit dem FIS/Ausbildungsplaner gelingt die Ausbildungsplanung sehr einfach und Ausbilder behalten stets den

Überblick. Auf Basis der betrieblichen Gegebenheiten, Anwesenheiten der Azubis sowie den geltenden Rahmenplänen, werden die **betrieblichen und individuellen Ausbildungspläne** erstellt. Die intelligente Anwendung schlägt dabei eine **optimale Planungsvariante** vor, um Fehlplanungen oder eine Überbelegung von Abteilungen zu vermeiden. Ausbilder erhalten damit Planungssicherheit und können die Ausbildungskapazitäten optimal nutzen. So gelingt die Ausbildungsplanung auch für eine Vielzahl von Azubis in unterschiedlichen Lehrberufen einfach, strukturiert und fehlerfrei.

MOBILITÄT UND SICHERHEIT AUF BASIS DER SAP BUSINESS TECHNOLOGY PLATFORM

Die Bereitstellung des FIS/Berichtshefts und des FIS/Ausbildungsplaners auf der SAP Business Technology Platform gewährleistet **modernste Technologie-Standards und höchste Datensicherheit**. Die sensiblen Daten werden in deutschen Rechenzentren gehalten. Durch die mobile Verfügbarkeit der Anwendungen, können diese zeit- und ortsunabhängig von einer beliebigen User-An-

zahl genutzt werden. So können beispielsweise Berichte jederzeit mobil von den Azubis erfasst und ortsunabhängig vom Ausbilder kontrolliert und freigegeben werden. Auch die Ausbildungspläne und aktuellen Einsätze sind für alle Beteiligten jederzeit einsehbar.

VON INTEGRIERTEN ANWENDUNGEN PROFITIEREN

Auch in der Ausbildung profitieren Unternehmen von einer durchgängigen Integration der eingesetzten Anwendungen. Werden beispielsweise Personalstammdaten automatisiert zwischen Systemen

ausgetauscht, können manuelle Aufwände reduziert und Fehler vermieden werden. Das FIS/Berichtsheft und der FIS/Ausbildungsplaner lassen sich an das eingesetzte SAP HR-System anbinden. Durch eine Kombination der beiden Ausbildungstools entstehen für Ausbildungsbetriebe zudem wertvolle Synergieeffekte. Beispielsweise profitieren Ausbilder und Auszubildende von einem zentralen Überblick über Berichte, Noten und aktuelle Einsatzpläne.

Das digitale Berichtsheft von FIS und der FIS/Ausbildungsplaner eignet sich für Unternehmen mit mindestens 50 Auszubildenden.

HIGHLIGHTS DER AUSBILDUNGSTOOLS VON FIS

- Reduzierter Aufwand für Ausbilder und Ausbildungsverantwortliche
- Stärken Sie Ihr Image als moderner Ausbildungsbetrieb
- Zeit- und ortsunabhängige Durchsicht und Genehmigung der Berichte
- Einfache Erstellung der betrieblichen Ausbildungspläne
- Vermeidung von Fehlplanungen durch automatisierte Vorschläge

REFERENZEN



DIE FIS-GRUPPE

Die FIS Informationssysteme und Consulting GmbH ist ein expandierendes, unabhängiges Unternehmen und bildet das Dach der FIS-Gruppe. Innerhalb dieser sind über 800 Mitarbeiter/innen beschäftigt, um Unternehmen jeden Tag moderner, wirtschaftlicher und wettbewerbsfähiger zu machen.

Der Schwerpunkt von FIS liegt in SAP-Projekten und der Entwicklung effizienter Lösungen, welche die Digitalisierung in Unternehmen vorantreiben. Als eines der führenden SAP-Systemhäuser in der Region D-A-CH ist FIS mit der Komplettlösung FIS/wws im Technischen Großhandel Marktführer.

Gemeinsam mit dem Tochterunternehmen Medienwerft deckt FIS das komplette SAP-Themenspektrum für den Bereich Customer Experience (CX) ab.

**FIS INFORMATIONSSYSTEME
UND CONSULTING GMBH**



Röthleiner Weg 1
97506 Grafenrheinfeld
Tel.: +49 97 23 / 91 88 - 0

info@fis-gmbh.de
www.fis-gmbh.de