



MIT SICHERHEIT DIE PASSENDE LÖSUNG

# SAP-WARENWIRTSCHAFT FÜR DEN TECHNISCHEN GROSSHANDEL

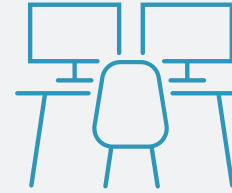




Marktführer im Technischen Großhandel (Region D-A-CH)



Beschleunigte ERP-Einführung durch vordefinierte Funktionen und Prozesse



Einfaches und komfortables Arbeiten in Einkauf, Vertrieb und Logistik



Praxiserprobte Lösung von über 35.000 SAP-Usern weltweit

*FIS/wws* ist die Komplettlösung für den Technischen Großhandel und deren Verbundgruppen auf Basis von SAP. Die branchenspezifische Konfiguration der Lösung reduziert den Implementierungsaufwand und die Projektlaufzeit auf ein Minimum. Die Branchenlösung, mit der *FIS* Marktführer im Technischen Großhandel in der Region D-A-CH ist, wird seit 1996 permanent weiterentwickelt und bereits von mehr als 35.000 SAP-Usern genutzt.

### BESTELLKOSTEN REDUZIEREN IN EINKAUF UND BESCHAFFUNG

Im Technischen Großhandel sind insbesondere eine optimale Lieferfähigkeit und niedrige Kapitalbindung zentrale Erfolgsfaktoren. Aus diesem Grund haben Einkauf und Disposition sowie schnelle Durchlaufzeiten in der Bearbeitung eine hervorgehobene Bedeutung. *FIS/wws* ermittelt

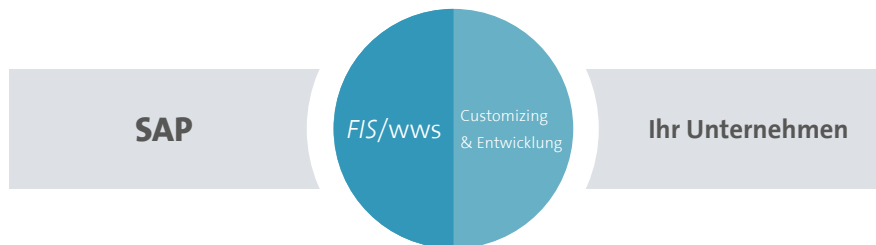
daher mit seinen Prognose- und Dispositionsfunktionen die geeigneten Werte und liefert die optimalen Bestellvorschläge für Ihre Einkaufsabteilung.

Je nach Bedarf können diese Bestellungen dann vollautomatisiert oder nach Prüfung ausgelöst werden. Die Lösung berücksichtigt dabei ebenfalls etwaige Staffeldingungen mit Ihren Lieferanten und hilft so Ihre Bestellkosten nachhaltig zu senken. Von der Prognose bis zur Rechnungsprüfung der Lieferantenrechnung enthält *FIS/wws* Optimierungen für Ihren Einkauf, die speziell auf den Großhandel zugeschnitten sind.

Ohne *FIS/wws*:  
hoher Anpassungs-  
aufwand notwendig



Mit *FIS/wws*:  
stark verringerter  
Anpassungsaufwand



### EFFEKTIVE WERKZEUGE FÜR EINEN LEISTUNGSFÄHIGEN VERTRIEB

Im operativen Tagesgeschäft ist es (z. B. als Sachbearbeiter im Vertrieb) wichtig, schnell die richtigen Informationen für den Kunden parat zu haben. Neben der Betreuung von Kunden aus dem Handwerk gehört auch die Bearbeitung von öffentlichen Ausschreibungen zum Tagesgeschäft.

FIS/wws setzt daher mit seinen Optimierungen für den Großhandel genau an diesen Punkten an. Neben optimierten Oberflächen für Ihre Sachbearbeiter bringt die Lösung auch viele Werkzeuge zur effektiven Bearbeitung von Ausschreibungen mit. Branchenspezifische Schnittstellen wie z. B. GAEB/ÖNORM und DATANORM werden dabei selbstverständlich unterstützt. Von der Angebotserstellung bis zur Zahlungsabwicklung enthält FIS/wws viele praktische Funktionen, die Effektivität und hohe Kundenzufriedenheit sicherstellen.

## LAGER- UND VERSANDPROZESSE VEREINFACHEN UND BESCHLEUNIGEN

Die komplexen internen und externen Warenflüsse des Großhandels werden mit FIS/wws so gesteuert, dass Ihre Versandlogistik optimal unterstützt wird. Zentrale Funktionen wie das Kommissionieren und Verpacken von Waren, sowie Tourenfindung/-planung sind dabei im Speziellen für die Bedürfnisse des Großhandels optimiert.

## INTEGRIERTE SAP-PROZESSE IN RECHNUNGSWESEN UND CONTROLLING

Sie erhalten mit FIS/wws eine Komplettlösung für Ihr Unternehmen auf Basis von SAP – dies umfasst auch die Bereiche Rechnungswesen, Finanzen, Controlling und HR. Sie erhalten eine Lösung, die nicht nur sämtliche Funktionen aus diesen Bereichen vollumfänglich abdeckt, sondern die insbesondere beim Thema Rechtssicherheit und Internationalität stets auf dem neuesten Stand ist.

## HIGHLIGHTS

- Vordefinierte branchenspezifische Kernfunktionen- und Prozesse
- Verfügbar in 16 Sprachen und international eingesetzt
- Anwendervereinigung mit „Cost-Sharing“ bei spezifischen Weiterentwicklungen
- Support rund um die Uhr
- Zügige Einführung statt aufwendige Entwicklung

## DIE FIS-GRUPPE

Die FIS Informationssysteme und Consulting GmbH ist ein expandierendes, unabhängiges Unternehmen und bildet das Dach der FIS-Gruppe. Innerhalb dieser sind über 800 Mitarbeiter/innen beschäftigt, um Unternehmen jeden Tag moderner, wirtschaftlicher und wettbewerbsfähiger zu machen.

Der Schwerpunkt von FIS liegt in SAP-Projekten und der Entwicklung effizienter Lösungen, welche die Digitalisierung in Unternehmen vorantreiben. Als eines der führenden SAP-Systemhäuser in der Region D-A-CH ist FIS mit der Komplettlösung FIS/wws im Technischen Großhandel Marktführer.

Gemeinsam mit dem Tochterunternehmen Medienwerft deckt FIS das komplette SAP-Themenspektrum für den Bereich Customer Experience (CX) ab.

## REFERENZEN

RICHTER+FRENZEL

 **STARK**  
DEUTSCHLAND

*Meesenburg*  
est. 1758

  
schachermayer

 **CMS**  
GRUPPE

 **MEG**  
Wir sind Profi.

frauenthal  
GROUP

**WIEDEMANN**  
GRUPPE

**FIS INFORMATIONSSYSTEME  
UND CONSULTING GMBH**

 **FIS**

Röthleiner Weg 1  
97506 Grafenrheinfeld  
Tel.: +49 97 23 / 91 88 - 0

info@fis-gmbh.de  
[www.fis-gmbh.de](http://www.fis-gmbh.de)